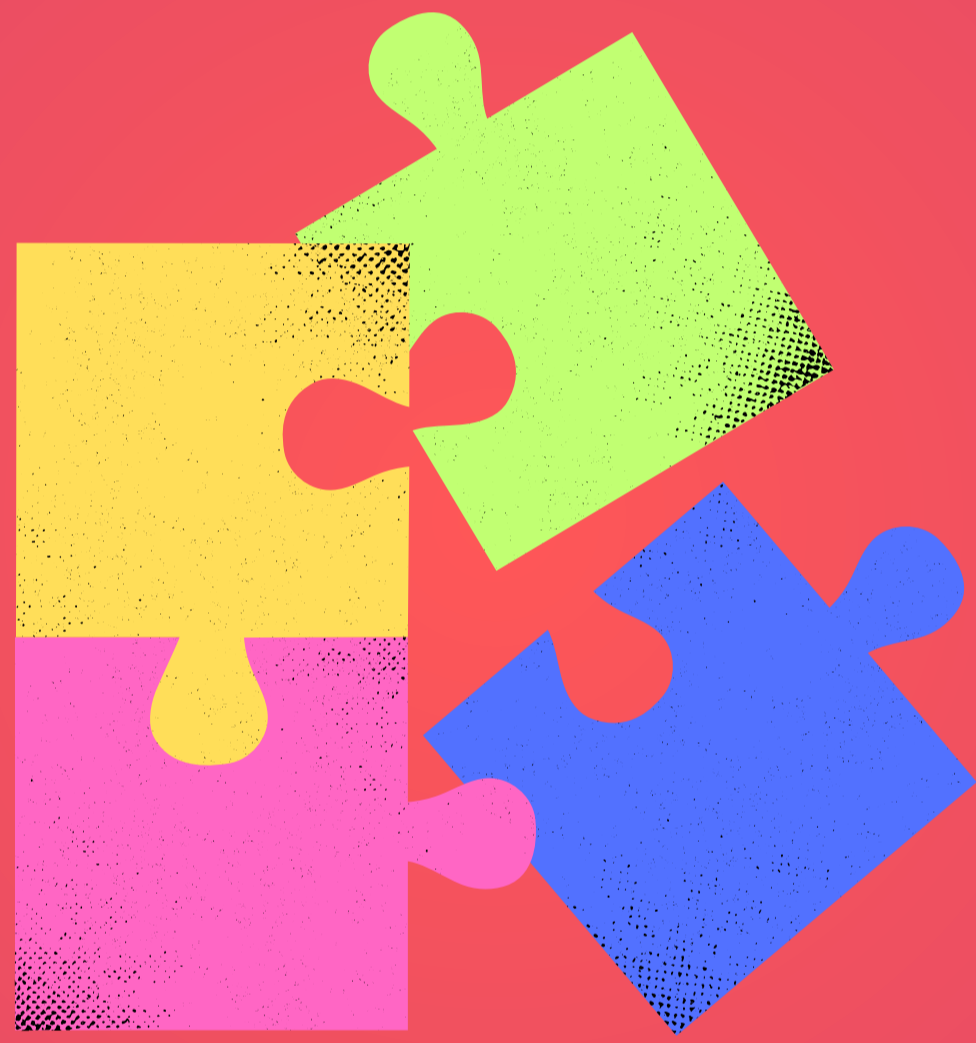


**27-28  
ABRIL**

**Sábado**  
11:00 a 14:00 h.  
y 17:00 a 21:00 h.  
**Domingo**  
11:00 a 14:00h.

# VIII Feria de Asociaciones



## ACTIVIDADES

Exposiciones, talleres infantiles, actividades de ocio y tiempo libre, actuaciones y música en directo, charlas y tertulias



**Parque de la  
Concordia**



**Ayuntamiento  
de Guadalajara**

# Actividades en los stands

## 27 Sábado

### 11:00 a 21:00h.

- Partidas y problemas de ajedrez. [Asociación Ajedrez Callejero](#).
- Taller "Pinta tu familia". [Asociación Provincial de Familias Numerosas](#)
- Demostración de juegos de mesas y/o rol abiertas para toda la ciudadanía. [Asociación Lúdico – Cultural Oniros](#).

### 11:00 a 14:00h.

- 11:00 – 13:00h. Exhibición de encajeras de bolillos. [Asociación Cultural Alamín y Asociación de Vecinos Miguel Hernández](#)
- Taller "Iniciación a la costura y arreglos de ropa". [AFAUS Pro Salud Mental](#)
- 12:30 – 13:30h. Taller pinturas "TDAH" y juegos de mesa. [Asociación del Trastorno de Déficit de Atención con o sin Hiperactividad \(TDAH\)](#)
- 12:30 (primer pase) 13:15 (segundo pase). Taller "Enzimas aceleradoras" (edad recomendada de 7 a 11 años). [AECC](#).
- 12:45 – 14:00h. Taller de máscaras y realización de un instrumento. [Mi Voz por tu Sonrisa](#)
- Exposición de artesanía solidaria: cuadernos, lapiceros, libretas decoradas; patucos, gorritos, arrullos y jerséis de bebés. [Asociación C. Internacional de Servicios a la Juventud F. \(ACISJF\)](#)
- Taller decoración con chuches. [Asociación de Alérgicos a Alimentos de Guadalajara \(ALERGUADA/AUPA-A\)](#)
- Exposición y muestra de artículos. [Asociación de Daño Cerebral Sobrevenido \(ADACE CLM\)](#)
- Taller de pintacaros y taller de chapas. [Accem](#)
- Demostración a cargo de la Maestra Artesana de la Comunidad de Castilla la Mancha en el oficio de "Encajera de Bolillos" M<sup>a</sup> Soledad Rodenas. [Asociación para la Innovación y Desarrollo de la Artesanía \(AIDA\)](#)
- Exposición y muestra de artículos. [Asociación Caminando](#)
- Taller de elaboración de chapas. [Fundación Alamedillas](#)
- Concurso de dibujo inclusivo. [Asociación de Discapacitados Físicos de Guadalajara \(ADISFIGU\)](#)
- Taller "Crea tu propio marcapáginas". [Fundación Balia por la Infancia](#)
- Taller "Letras de diferentes países" y taller de chapas. [Guada Acoge](#).
- Taller elaboración de pulseras y demostración "Proceso de incubación de aves de pura raza". [Federación de Mujeres y Familias del Ámbito Rural \(AMFAR\)](#).

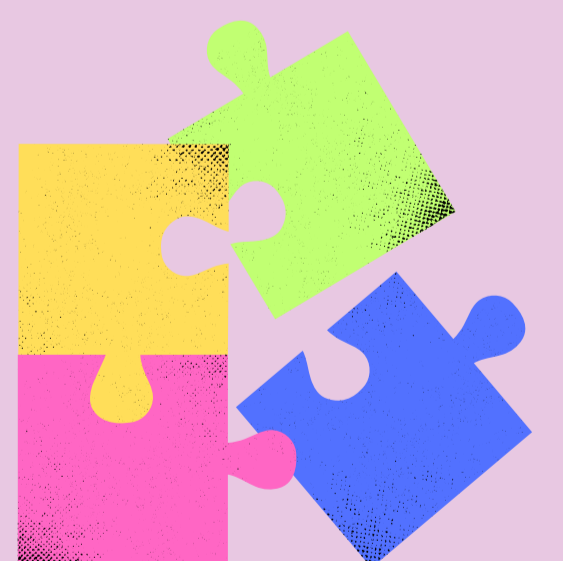
### 17:00 a 21:00h.

- 19:00 – 20:00h. Tertulia/debate en inglés. [Amigos del Inglés "One Way"](#)
- Taller de marcapáginas. [Asociación Miradas que Hablan Duplicación Mecp2](#)
- Talleres de pintacaros, globoflexia, pintar y cuenta cuentos. [APA Hapebesuky Rescatando Miradas](#)
- Exposición y muestra de souvenirs peruanos. [Asociación de Cooperación Perú – España Coopere](#)
- Demostración encaje bolillos. [Asociación de Mujeres Iriépal y Asociación de Vecinos de Peña Hueva](#)
- Taller movilidad humana e interculturalidad. [Cruz Roja](#)
- Demostraciones prácticas de Belenismo. [Asociación de Belenistas de Guadalajara](#)
- Toma de glucemia. [Asociación Provincial de Diabéticos \(ADE\)](#)
- Información y exposición de propaganda de la sociedad. [Sociedad San Vicente de Paúl](#)
- Taller "Cajas nido". [Asociación DALMA](#)
- Charla informativa "Hogar Saludable". [Asociación SFC-SQM CASTILLA-LA MANCHA](#)
- Taller alfabeto cirílico. [Asociación T.A.N.G.R.A.](#)

## 28 Domingo

### 11:00 a 14:00h.

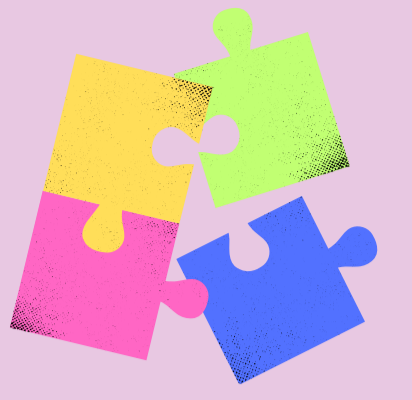
- 12:00 – 13:00h. Networking "Regálame un minuto". [AGEMA-Asociación de Guadalajara de emprendedoras mujeres activas](#)
- Toma de glucemia. [Asociación Provincial de Diabéticos \(ADE\)](#)
- Taller movilidad humana e interculturalidad. [Cruz Roja](#)
- Taller "Cajas nido". [Asociación DALMA](#)
- Toma de tensión arterial. [Asociación para la Lucha Contra Las Enfermedades del Riñón \(ALCER\)](#)
- Intercambio de libros y juguetes. [El Rincón Lento](#)
- Charla informativa "Hogar Saludable". [Asociación SFC-SQM CASTILLA-LA MANCHA](#)
- Observación solar. [Asociación Astroguada](#)
- Información y sensibilización sobre la intervención socio laboral de personas con discapacidad. [Inserta Empleo Guadalajara. Fundación ONCE](#)



# Actividades en el escenario

## 27 Sábado

11:00 a 14:00h.



### 11.00h.

- Apertura Feria.

### 11.30 – 12.00h.

- Clases demostración de estimulación física para personas mayores. [Federación Provincial de Jubilados, Pensionistas y Tercera Edad Alcarreña](#)

### 12.00 – 12.30h.

- Cuenta cuentos. [Mi Voz por tu Sonrisa](#)

### 12.30 - 13.00h.

- Lectura de textos. [Asociación de Mujeres Siemprevivas](#)

### 13.00 – 13.30h.

- Taller SAVIA “Salvar vidas con autoinyectores de adrenalina”. [Asociación de Alérgicos a Alimentos de Guadalajara \(ALERGUADA/AUPA-A\)](#)

### 13.30 – 14.00h.

- Desfile con batukada. [Asociación Músico Cultural en Clave de Cobre](#)

17:00 a 21:00h.

### 17.00 – 17.30h.

- Taller/charla de empoderamiento femenino. [AMEIB PACHAMAMA](#)

### 17.30 – 18.00h.

- Concierto de marchas procesionales. [Banda de cornetas y tambores Jesús Nazareno](#)

### 18.30 – 19.00h.

- Cuenta cuentos. [Asociación Provincial de Familias numerosas](#)

### 19.00 – 19.30h.

- Charla sobre cultura peruana y exhibición de danzas Folkloricas y cantantes. [Asociación de Cooperación Perú – España Coopere](#)

### 19.30 – 20.00h.

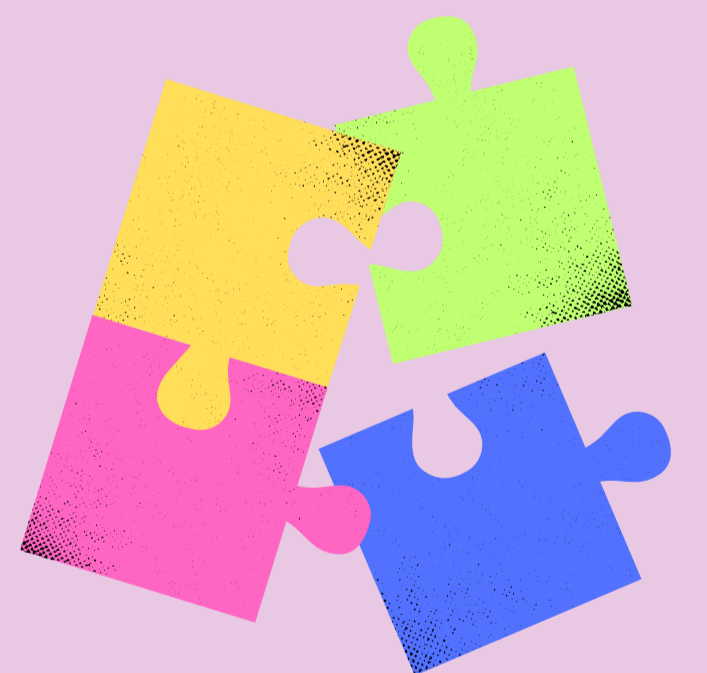
- Conferencia “Rapaces nocturnas, el autismo europeo”. [Asociación DALMA](#)

### 20.00 – 20.30h.

- Máster class de zumba “BAILA CON CORAZÓN”. [Cáritas Diocesana Sigüenza-Guadalajara](#)

## 28 Domingo

11:00 a 14:00h.



### 11.00h – 11.30h.

- Concierto de cuencos tibetanos. [Fundación Vicente Ferrer](#)

### 11.30h – 12.00h.

- Presentación perros en adopción. [APAP La Camada](#)

### 12.00h – 12.30h.

- Actuación de música infantil y posterior charla informativa. [Asociación Española para las Deficiencias de Creatina](#)

### 12.30h – 13.00h.

- Muestra de danza contemporánea y taller de Yoga en familia “Yoga con tus abuelos”. [Asociación Cultural Amoramar Danza. Arte, Salud y Educación](#)

### 13.00h – 13.30h.

- Muestra de bailes regionales. [Asociación Cultural y Folklórica “Wad-all-Hayara”](#)

### 13.30 – 14.00.

- Actuación de baile flamenco. [Rincón Flamenco](#)

# Participantes

## Sábado mañana, sábado tarde y domingo

- Ayuntamiento de Guadalajara (Participación Ciudadana y Área de Mujer e Igualdad)
- RADIO ARREBATO

## Sábado mañana y sábado tarde

- Asociación Ajedrez Callejero
- Asociación del Trastorno de Déficit de Atención con o sin Hiperactividad (TDAH)
- Asociación Lúdico-Cultural Oniros
- Asociación Provincial de Familias Numerosas de Guadalajara
- Cáritas Diocesana Sigüenza-Guadalajara
- Asociación de Alérgicos a Alimentos de Guadalajara (ALERGUADA/AUPA-A)

## Sábado mañana

- Accem
- AFAUS Pro Salud Mental
- Asamblea de Cooperación por la Paz
- Asociación C. Internacional de Servicios a la Juventud F. (ACISJF)
- Asociación Caminando
- Asociación Cultural Alamín
- Asociación de vecinos Miguel Hernández
- Asociación de Celiacos de Castilla - La Mancha
- Asociación de Daño Cerebral Sobvenido (ADACE CLM)
- Asociación de Discapacitados Físicos de Guadalajara (ADISFIGU)
- Asociación de Esclerosis Múltiple de Guadalajara (ADEMGU)
- Asociación Española Contra el Cáncer (AECC)
- Asociación Española Contra la Leucodistrofia y enfermedades neurológicas de Guadalajara (ALE)
- Asociación Músico Cultural en Clave de Cobre
- Asociación para la Defensa de los Enfermos de Anorexia y Bulimia Alcarreña (ADABAL)
- Asociación para la Innovación y Desarrollo de la Artesanía de Guadalajara (AIDA)
- ECOEMBES
- Federación Provincial de Jubilados, Pensionistas y Tercera Edad Alcarreña
- Fundación Alamedillas
- Fundación Balía por la Infancia
- Manos Unidas
- Mi Voz por tu Sonrisa
- Proyecto Hombre
- Wado LGTBI
- Asociación de Mujeres Siempre vivas
- Federación de Mujeres y Familias del Ámbito Rural (AMFAR)

## Sábado tarde y domingo

- Asociación DALMA
- Asociación de Diabetes Guadalajara (ADE)
- Asociación de Guadalajara de emprendedoras Mujeres Activas (AGEMA)
- Asociación de Mujeres Empresarias Iberoamericanas - AMEIB PACHAMAMA -
- Asociación SFC-SQM CASTILLA-LA MANCHA
- Cruz Roja

## Sábado tarde

- Guada Acoge
- Amigos del Inglés "One Way"
- APA Hapebesuky Rescatando Miradas
- Asociación Cultural Sala de Armas Princesa de Éboli
- Asociación de Belenistas de Guadalajara
- Asociación de Cooperación Perú - España Coopere
- Asociación de Mujeres Iriépal
- Asociación de vecinos Peña Hueva
- Asociación Derecho a Morir Dignamente
- Asociación Miradas que Hablan Duplicación Mecp2
- Asociación Provincial de Familiares de Enfermos de Alzheimer y otras Demencias de Guadalajara. AFA - Guadalajara
- Banda de cornetas y tambores Jesús Nazareno
- FUTUCAM
- Seminario de Literatura Infantil y Juvenil
- Sociedad San Vicente de Paúl
- Solidaridad Educación Desarrollo (SED)
- Asociación T.A.N.G.R.A.

## Domingo

- APANAG
- APANDAGU
- Asociación Astroguada
- Asociación Cultural Amoramara Danza. Arte, Salud y Educación
- Asociación Cultural y Folklórica "Wad-all-Hayara"
- Asociación de vecinos el Balconcillo
- Asociación Española de familias afectadas por las deficiencias de Creatina
- Asociación Intercultural Mujeres Guadalajara
- Asociación las Encinas
- Asociación para la Lucha Contra Las Enfermedades del Riñón (ALCER)
- Asociación Sol Ayuda a Animales Abandonados
- Down Guadalajara
- El Rincón Lento
- Fundación Cruz Blanca
- Fundación Vicente Ferrer
- Inserta Empleo Guadalajara. Fundación ONCE
- Rincón Flamenco
- APAP La Camada
- Policía Nacional

